

検体の水分活性をかたんに測定！
従来のAW-1に代わり、新たに
電気抵抗型にも対応した
AW-1s をリリースしました！

水分活性測定装置

AW-1s/AW-Multi

Water Activity Analyzer



■利用シーン（一例）

●食品・医薬品・化粧品
農業用肥料産業



●教育・研究機関
検査・分析機関



●新製品の開発
試作品の評価



●原材料・製造工程の
品質管理・出荷前検査



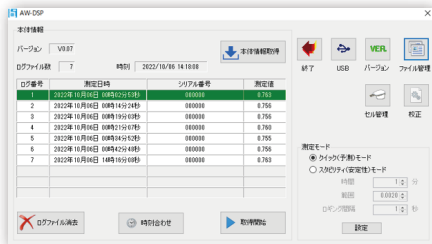
水分活性測定装置 AW-1s

特徴

- 持ち運びに適した小型・軽量
- 粉体や液体も測定可能
- 静電容量型または電気抵抗型のセンサー付試料容器（別売）を本体に差し込んで測定
- スタビリティモード（基本測定モード）とクイックモード（短時間測定モード）を選択可能
- 1点～3点校正が可能
- 99測定分の測定値を本体に保存
- PC専用ソフトウェアで測定モード設定、ロギングデータの取得、校正などが可能

表示例

●PC専用ソフトウェア



●スマートフォン



静電容量型 or 電気抵抗型

※実寸大



センサー付試料容器（静電容量型 / 電気抵抗型）

AW-1s、AW-Multiは本体とセンサー付試料容器が分離式です。

AW-Multiはセンサー付試料容器が付属されていますが

AW-1sは別売のセンサー付試料容器が必要です。

静電容量型と電気抵抗型の2種類からお選びいただけます。



センサー付試料容器の選び方

センサー	静電容量型	電気抵抗型
ISO 18787:2017	○ 準拠する	○ 準拠する
食品衛生法	× 準拠していない	○ 食品衛生検査指針適合*
測定範囲の広さ	◎ 広範囲かつ高精度	○ 0.2aw以下の測定は困難
応答性	◎	○
アルコール耐性	○ 高濃度下では影響あり	◎ 高い

※ 25±2℃の環境で測定した場合

多連式水分活性測定装置 AW-Multi 8CH/16CH

特徴

- 最大8検体または16検体を同時に測定
- 粉体や液体も測定可能
- PCと本体を接続し、静電容量型のセンサー付試料容器を差し込んで測定
- AW-1sと同様に2種類の測定モードを選択可能
- 各CH (チャンネル) 毎の測定と一斉測定を選択可能
- 複数センサーの同時校正が可能
- 測定データはCSV形式でPCに自動保存
- PC専用ソフトウェアで測定モード設定、測定開始方法の設定、校正などが可能

一度にたくさん測定したいならコレ!
静電容量型に対応!*

* 電気抵抗型をご希望の場合はご相談ください。



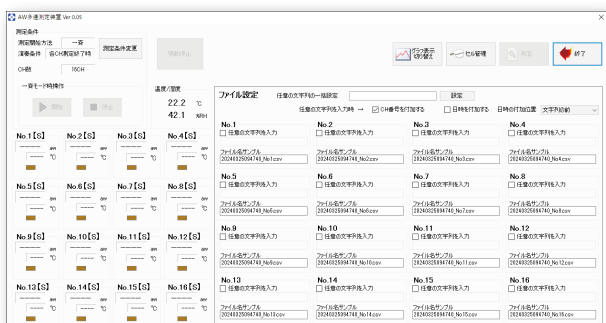
8検体(8CH) モデル



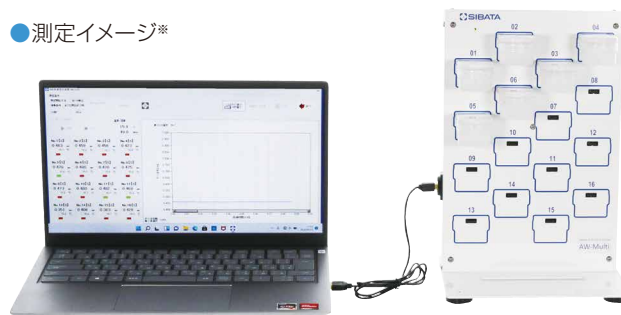
16検体(16CH) モデル

表示例

●PC専用ソフトウェア



●測定イメージ*



* 測定には別途PCが必要です。

分離式

センサー付試料容器のメリット3選

1. サンプル毎に使い分け



センサー付試料容器毎に校正値を保存可能なためサンプルに合わせた使い分けができます。

2. USBケーブルが使える



USBケーブル Type-A(オス)-Type-A(メス) を使えば、センサー付試料容器を恒温槽に入れて測定可能です。
* ケーブルはユーザー様ご自身で用意ください。

3. メンテナンスが簡単



センサーが劣化した際にはセンサー付試料容器のみの買い替えで対応可能です。

仕様一覧

■水分活性測定装置 AW-1s (センサー別売)

品目コード	060990-030
型式	AW-1s
測定値表示	0.001~1.000 aw
画面表示項目	aw測定値・温度(条件により周囲湿度も可)・電池残量
データ記録機能	99測定分保存
通信機能	USB接続でのPC専用ソフトウェア Windows10/11対応 Bluetoothでのスマートフォン専用アプリ
電池動作時間	約60時間(単4アルカリ乾電池使用時)
電源	単4乾電池4本またはUSB(micro-B)ポートからの電源供給
付属品	USBケーブル(AW-1s用)*1×1本
寸法・質量	約83(W)×47(D)×140(H) mm (突起物除く) / 約270g
価格¥	64,800

※1 PC接続用です。
 ※AW-1sにセンサーは付属していません。
 ※通信ソフトは当社ホームページよりダウンロードしてください。
 ※GooglePlayやApp Storeより専用アプリをダウンロードしてください。
 ※単4乾電池、モバイルバッテリー、スマートフォン用充電器は付属していません。
 また、PC接続時にUSB接続による給電はできません。

■センサー付試料容器

品目コード	060990-011	060990-031
型式	静電容量型	電気抵抗型
測定範囲	水分活性:0~1.000 aw セル内/周囲温度:0~80℃ 周囲湿度:10~95%rh	水分活性:0.200~1.000 aw セル内/周囲温度:0~80℃ 周囲湿度:10~95%rh
分解能	水分活性:0.001aw セル内/周囲温度:0.1℃ 周囲湿度:0.1%rh	水分活性:0.001 aw セル内/周囲温度:0.1℃ 周囲湿度:0.1%rh
水分活性測定精度	±0.01aw*1 (周囲温度±0.2℃時)	±0.02aw*2 (周囲温度±0.2℃時)
測定時間	スタビリティモード:5~30分程度*3、クイックモード:6分	
付属品	試料容器 20mL×5コ センサー保護フィルター φ18×5枚 B型シリカゲル	試料容器 20mL×5コ センサー保護フィルター φ35×5枚 B型シリカゲル
寸法・質量	約52(W)×40(D)×32(H) mm (コネクタ部除く) / 約25g	約57(W)×40(D)×44(H) mm (コネクタ部除く) / 約30g
価格¥	35,000	45,000

※1:0.12~0.97aw/スタビリティモード、校正後±0.1aw以内で、同じ測定条件の時。
 ※2:0.23~0.97aw/スタビリティモード、校正後±0.1aw以内で、同じ測定条件の時。
 ※3:測定時間は検体により異なります。

■多連式水分活性測定装置 AW-Multi 8CH / 16CH

品目コード	060990-08	060990-16
型式	AW-Multi 8CH	AW-Multi 16CH
最大測定検体数	8検体	16検体
測定原理	静電容量式*1	
測定範囲	水分活性:0~1.000 aw セル内/周囲温度:0~80℃・周囲湿度:10~95%rh	
分解能	水分活性:0.001aw セル内/周囲温度:0.1℃・周囲湿度:0.1%rh	
水分活性測定精度	±0.01aw*2 (周囲温度±0.2℃時)	
通信方式	USB接続によるPC専用ソフトウェア Windows10/11対応	
データ記録機能	PCへの自動保存(水分活性・セル内温度・周囲温度・周囲湿度)	
電源	USB-Bポートからの電源供給	
付属品	センサー付試料容器 静電容量型×8コ 試料容器 20mL×8コ センサー保護フィルターφ18×8枚 B型シリカゲル USBケーブルAW-Multi用*3×1本	センサー付試料容器 静電容量型×16コ 試料容器 20mL×16コ センサー保護フィルターφ18×16枚 B型シリカゲル USBケーブルAW-Multi用*3×1本
寸法・質量	約210(W)×180(D)×315(H) mm / 約2.0kg	
価格¥	550,000	1,050,000

※USBドライバー、専用ソフトウェアをダウンロードしたPCと接続しないと操作できません。
 ※1:センサー付試料容器は静電容量型のみ使用可能です。(電気抵抗型をご希望の場合はご相談ください。)
 ※2:0.12~0.97aw/スタビリティモード、校正後±0.1aw以内で、同じ測定条件の時。
 ※3:PC接続用です。

■オプション(飽和塩)

品目コード	品名	種類	価格¥
060990-020	飽和塩 0.225aw AW用	酢酸カリウム	10,000
060990-021	飽和塩 0.328aw AW用	塩化マグネシウム	10,000
060990-022	飽和塩 0.529aw AW用	硝酸マグネシウム	10,000
060990-023	飽和塩 0.753aw AW用	塩化ナトリウム	10,000
060990-024	飽和塩 0.843aw AW用	塩化カリウム	10,000
060990-025	飽和塩 0.930aw AW用	リン酸二水素アンモニウム	10,000
060990-026	飽和塩 0.973aw AW用	硫酸カリウム	10,000



飽和塩 AW用

※外観はいずれも同じです。
 ※側面に種類表示がされています。

※ISO18787:2017を参考に調製。
 ※日常点検や自社校正に使用可能です。
 ※蓋を開けてセンサー部分にセットするだけで準備完了。
 ※繰り返し使用可能です。

●このカタログに掲載の価格および仕様、外観は2024年12月現在のものです。●製品改良のため、仕様および外観が予告なく変更されることがありますので、ご了承ください。●カタログの色と実際の色とは、多少異なる場合があります。●本カタログに記載の価格には消費税は含まれておりません。

製品のご利用は…

■オプション(小型恒温器)



※使用例

品目コード	060990-20
型式	SLC-25A
温度調節範囲	3~65℃ (1℃単位)
温度調節精度	±0.2℃
外形寸法・質量	345(W)×445(D)×477(H) mm ・約13kg
有効内容積	25L
電源・消費電力	AC100V 50/60Hz・98W
価格¥	205,000

■消耗品・スペアパーツ

品目コード	品名	価格¥
060990-012	試料容器 20mL 10コ入	4,000
060990-013	静電容量型センサー 保護フィルター φ18 10枚入	1,600
060990-014	電気抵抗型センサー 保護フィルター φ35 10枚入	2,400
080990-1	USBケーブル AW-1s用* +乾電池セット	4,300
060990-2	USBケーブル AW-Multi用*	3,000

※ PC接続用です。

USBドライバーと専用通信
ソフトのダウンロード・
インストール手順の動画



柴田科学株式会社

本社 〒110-0008 東京都台東区池之端 2-6-6
 東京営業所 ☎03-3822-2111 福岡営業所 ☎092-433-1207
 大阪営業所 ☎06-6362-7321 仙台営業所 ☎022-207-3750
 名古屋営業所 ☎052-263-9310 マーケティング課 ☎048-933-1574

<https://www.sibata.co.jp/>

カスタマーサポートセンター (製品の技術的サポート専用)
 ☎0120-228-766 FAX: 048-933-1590