

# meiji

# kara®

The Coconut Specialist!

## Delivering Indonesia's Coconut to the **World**

[www.sambugroup.com](http://www.sambugroup.com)



### We are the coconut specialist.

1967年以来、Karaブランドを擁するSambu Groupは、多くのココナッツ製品を取り扱ってきました。

インドネシアで最先端のココナッツ加工技術を持つ3ヶ所の工場と広大なココナッツプランテーションを展開するSambu Groupは、ココナッツ製品を扱う企業としては世界最大規模です。

最高品質の製品を安定的に供給するために、プランテーションや契約農園から搬入した新鮮なココナッツを、国際規格「FSSC 22000」の認定を受けた工場で加工し、製品化しています。

またサプライチェーン社会責任基準監査「SMETA」の認定を取得し、労働環境の整備にも注力しています。



**PULAU SAMBU SINGAPORE PTE LTD**

87 Bukit Timah Road, Singapore 229834

T: (65) 6734 7138 | F: (65) 6734 8601 | [info@sambu.com.sg](mailto:info@sambu.com.sg)



**SMETA**  
4-pillars compliance  
• Labour Standards  
• Health & Safety  
• Business Ethics  
• The Environment





## UHTココナッツクリーム

ココナッツ抽出物を超高温で殺菌し(UHT)、無菌充填パックしました。ココナッツミルクと比べて脂分が24%以上と高いのが特徴です。※ミルク脂分は10~20%。加水することで濃度調整が可能です。また原材料は「ココナッツ」のみとなっており、プラントベースフードとしてもお使いいただけます。

取扱い規格:20Kg BIB・200Kg BID

## ココナッツクリームパウダー

ココナッツ抽出物をスプレードライによりパウダー化しました。ココナッツミルク、ココナッツクリームと同様に、加水することで、濃度を調整することが可能です。

※脂分60±5%

取扱い規格:15Kg

### 用途例



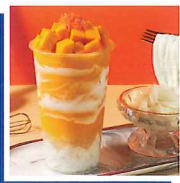
#### 加工食品

香辛料のピリッとした辛味とココナッツのまろやかな甘さが独特の風味を際立たせます。グリーンカレー、ビーフンダン、ラクサヌードルに代表されるエスニックフードの必需品です。



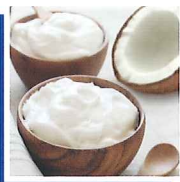
#### 製菓・製パン

生クリームと比べてすっきりとした後味となり、菓子・パンの新しい魅力を引き出します。またココナッツの独特な風味はアーモンド、カカオ、イチゴ、バニラなどとの相性も◎。



#### 飲料

まろやかな甘みのプラントベース飲料としてはもちろん、ピニャコラーダ、タピオカミルク、香港でおなじみのデザート揚枝甘露(ヤンジーガムロ)などアレンジしてもお楽しみいただけます。



#### ヨーグルト

動物性乳成分の代替とすることで、植物性ヨーグルト(プラントベースフード)としての展開が可能になります。スイーツはもちろん、サラダ、ソースなど多面的にお楽しみいただけます。



#### アイス

アジアリゾートをイメージする「楽しさ」を演出できます。パフェやパンケーキのトッピングなどとしてもお使いいただけます。

### 輸入販売元

株式会社 明治フードマテリア  
〒104-0031 東京都中央区京橋2-4-16  
TEL: 03-3273-5569

株式会社明治フードマテリアは株式会社明治のグループ会社です。

