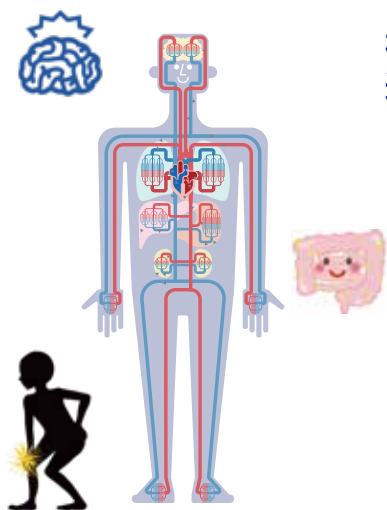


## 機能性の分析・測定・評価エリア

機能性表示食品やトクホ、栄養機能食品などの市場が拡大し、サプリメントや健康志向型の食品のニーズが一層高まる昨今、これらに期待される食品成分の含有量や機能性、より確かなエビデンスなど“健康をはかる”ニーズもまた広がり深化をみせています。さらにセルフメディケーションに対する一般消費者の認知の高まりを背景に、体の状態を簡便・迅速に測定する非侵襲型の装置・機器や連動するアプリケーション等も発達し、自らの“健康をはかる”ことで生活習慣の改善や運動、サプリメントの導入などにも貢献するようになってきました。

本エリアでは隣接する安全・分析エリアと連携しながら“健康をはかる”さまざまなアプローチを重点的に紹介していくことで、食からの健康増進のさらなる進化について、来場する食のプロの皆様と考えていく場にしたいと思います。皆様のご出展・ご来場をお待ちしております。

さまざまな食品が持つ機能性を分析・評価する装置・サービスのほか、受託試験やサポートが集結！  
実際に来場者が自身の健康をチェックできるコーナーも展開します！！



機能性分析・測定・評価に関連する会場内セミナーを開催予定！  
通常の出展社プレゼンテーション料金で優先的に発表できます。

### 出展対象：

#### ◆機能性分析・評価

⇒食品が持つ有用成分の分析や健康機能性の評価に関わる装置・キット・試薬、受託試験、評価法、コンサルなど

#### ◇食品CRO

⇒機能性表示食品やトクホなどの届出や申請に必須となる食品成分の機能性研究やSR作成、臨床試験などを受託、サポートする事業・サービスなど

### チェックシート例

HFE 流お手軽健康診断 チェックシート	
・骨密度	<input type="text"/>
・血管年齢	<input type="text"/>
・肌年齢	<input type="text"/>
・脳機能	<input type="text"/>
・体内糖化値	<input type="text"/>

全て計測すると美容ドリンクももらえます！

## 注目！！

ヒトの健康機能を測定する装置、機器

### ■あなたの健康“見える化”！コーナー

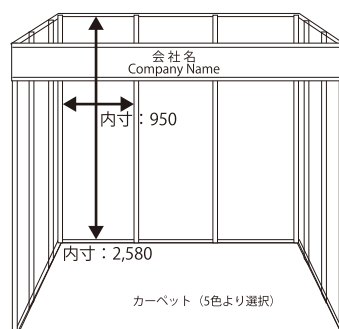
⇒機能性研究に活用できる各社の非侵襲型測定装置・機器を展示・デモンストレーションするコーナーです。

来場者が実際にその場で健康状態をチェック(例：脳波・脳血流測定や内臓脂肪、毛細血管の状態、肌の糖化等)し、その結果を本展示会オリジナルの「健康診断シート」に貼付していくことで、来場者ご自身の健康状態がわかる会場内企画「HFE流お手軽健康診断」も実施予定です。

### 出展形式：

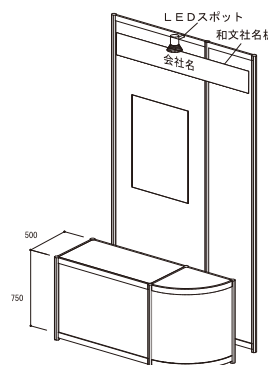
#### ◆パッケージ小間(1小間)

¥480,000(税抜き)



#### ◆ミニブース

¥200,000(税抜き)



コストを押さえつつも御社製品をPRできます！！

※2小間以上やデザインブースでの出展も可能です。